



Montageanleitung für REMUS Sportschalldämpfer Installation instructions for REMUS sport exhaust

BMW M850i G15 2019 →

Verpackungsinhalt / Packing content

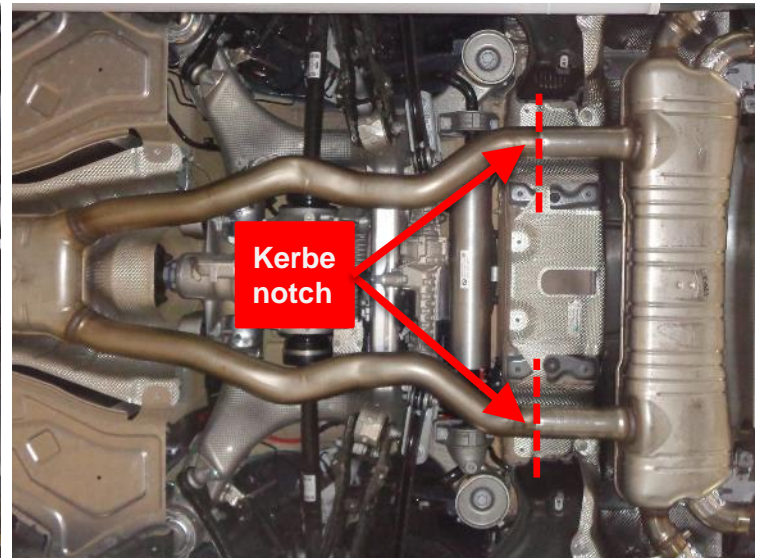
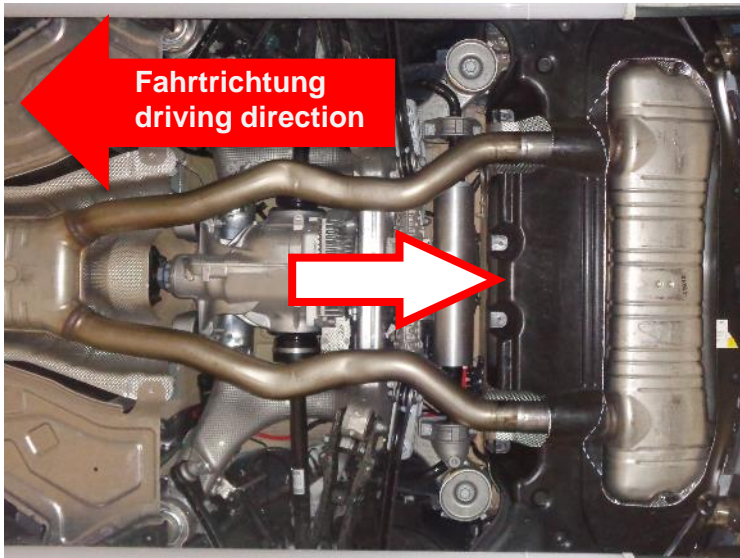
1 REMUS Sportschalldämpfer, 1 Montagesatz
1 REMUS sport exhaust, 1 assembly kit

Montage des REMUS Sportschalldämpfers / Installation of the REMUS sport exhaust

Den serienmäßigen Endschalldämpfer mit geeigneten Hilfsmitteln abstützen. Die Kunststoffabdeckung entfernen. Die Rohre zwischen Vor- und Endschalldämpfer durchtrennen.

Retain the standard exhaust using suitable equipment. Remove the plastic cover. Cut the tubes between front and rear silencer.

Schnittmaß = Kerbe / cutting point = notch



Die Aufhängungsgummis aushängen, die Aktuatoren abschließen und den serienmäßigen Endschalldämpfer abnehmen.

Unplug the actuators and remove the standard rear silencer with the rubber supports.



Irrtümer und Änderungen vorbehalten! / Errors and omissions excepted!

Seite / page: 1/5

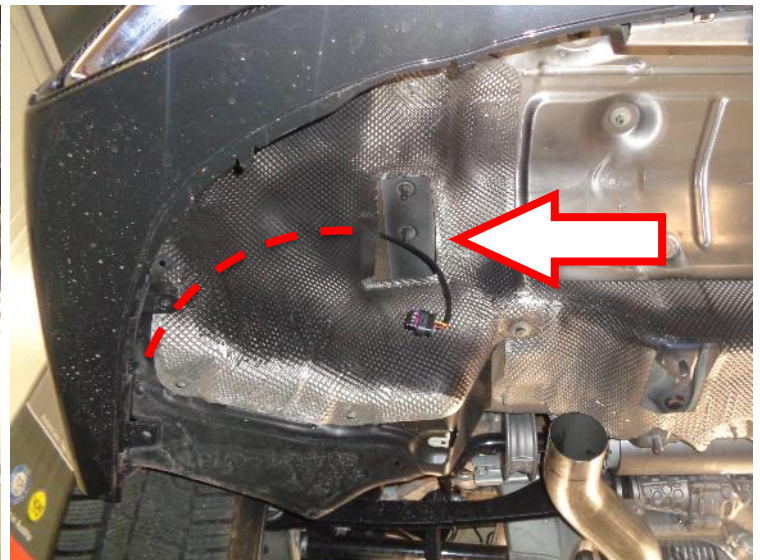


Montageanleitung für REMUS Sportschalldämpfer Installation instructions for REMUS sport exhaust

BMW M850i G15 2019 →

Trennstellen entgraten. Die Aufhängungsgummis am Sportschalldämpfer montieren.
Burr the cutting edges. Mount the rubber supports on the sport exhaust.

Die serienmäßigen Kabel der Aktuatoren von dem Hitzeschutzblech lösen, die mitgelieferten REMUS Aktuatorkabel daran anschließen und die Kabelstränge hinter dem Hitzeschutzblech neu verlegen.
Dismount the standard actuator cables from the heat shield, connect the supplied REMUS actuator cables with and relocate the wire harnesses behind the heat shield.





Montageanleitung für REMUS Sportschalldämpfer Installation instructions for REMUS sport exhaust

BMW M850i G15 2019 →

Die Serienaktuatoren und die serienmäßigen Hitzeschutzbleche mit den mitgelieferten Federn am REMUS Sportschalldämpfer montieren.

Wenn nötig die Aktuatoren, passend zur Feder, leicht nachdrehen um sie richtig montieren zu können!

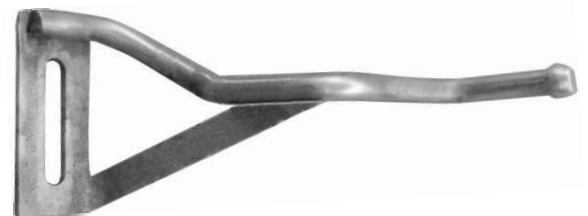
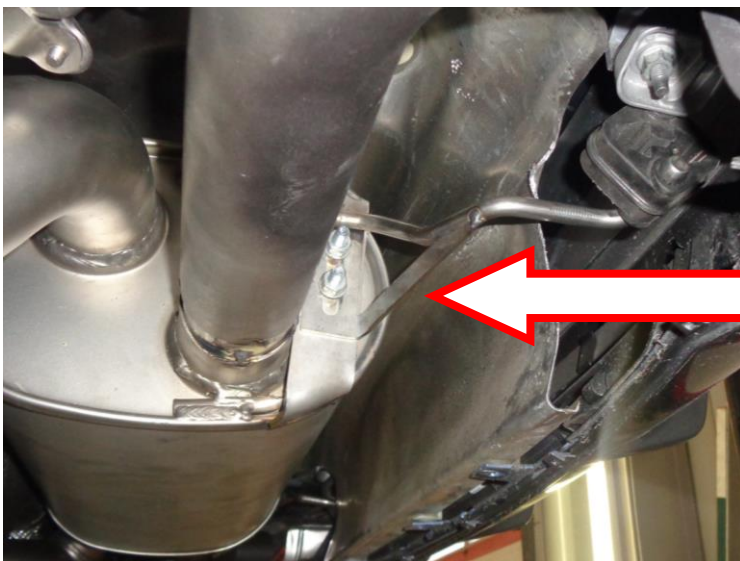
Achtung: Aktuatoren nicht überspannen!

Mount the standard actuators as well as the heat shields with the supplied springs onto the REMUS sport exhaust.

Attention: do not push the actuators too far!



Die beiden mitgelieferten Zusatzhalter links und rechts am REMUS Sportschalldämpfer montieren.
Mount both supplied additional brackets on the left and right side of the REMUS sport exhaust.





Montageanleitung für REMUS Sportschalldämpfer Installation instructions for REMUS sport exhaust

BMW M850i G15 2019 →

Den REMUS Sportschalldämpfer an den Serienrohren montieren, die Gummiaufhängungen an den Befestigungspunkten der Karosserie und an den montierten Zusatzhaltern einhängen. Die Aktuatoren anschließen.

Install the REMUS sport exhaust onto the standard tubes, remount the rubber supports on the fixation points of the car body as well as on the previously mounted brackets. Connect the actuators.



Die Kunststoffabdeckung wieder montieren. Falls nötig, die Kunststoffabdeckung bei den Rohrbögen leicht nachschneiden um nicht mit der REMUS Abgasanlage in Kontakt zu kommen.

Remount the plastic cover. If necessary, slightly re-cut the plastic cover at the pipe elbows so that it doesn't come into contact with the REMUS exhaust system.





Montageanleitung für REMUS Sportschalldämpfer Installation instructions for REMUS sport exhaust

BMW M850i G15 2019 →

Klemm- oder Schraubverbindungen locker vorziehen. Den REMUS Sportschalldämpfer ausrichten und die Verbindungen fest anziehen. Motor kurz anlassen und den kompletten REMUS Sportschalldämpfer auf Dichtheit überprüfen. Sämtliche Bauteile, sowohl im kalten als auch im betriebswarmen Zustand auf Funktion und genügend Freigängigkeit überprüfen. Achten Sie dabei auf einen ausreichend belüfteten Montageaum.
Nach ca. 500 km alle Befestigungspunkte bzw. -elemente auf deren Funktionstüchtigkeit überprüfen und die Befestigungsschrauben nachziehen.

Slightly tighten the clamp- and bolted connections. Align the REMUS sport exhaust and tighten the connections. Start the engine and test the whole system for leaks. Check all components for proper operation and sufficient clearance, both in cold and in operative condition. Pay attention that the workplace is adequately ventilated. After 300 miles check all fixation points according to tightness and function. If necessary, re-tighten the bolted connections!

